

Seher gestern in Mio. / % 2006

Mo-Fr / Bevölkerung ab 14 Jahre in Bayern gesamt

	Mio.	%		Mio.	%		
1	Das Erste	4,717	49,4	16	VIVA TV	0,753	7,9
2	ZDF	3,778	39,6	17	KIKA	0,634	6,6
3	RTL	3,470	36,4	18	ORF 1	0,432	4,5
4	Sat.1	3,328	34,9	19	3sat	0,431	4,5
5	ProSieben	2,603	27,3	20	arte	0,367	3,8
6	Bayerisches Fernsehen	2,561	26,8	21	Premiere	0,341	3,6
7	VOX	1,295	13,6	22	Sat.1 17:30 live für Bayern	0,320	3,3
8	RTL II	1,110	11,6	23	Phoenix	0,319	3,3
9	kabel eins	0,950	10,0	24	ORF 2	0,266	2,8
10	MTV	0,921	9,7	25	BR-alpha	0,236	2,5
11	n-tv	0,894	9,4	26	9 LIVE	0,201	2,1
12	DSF	0,847	8,9	27	Tele 5	0,195	2,0
13	Super RTL	0,819	8,6	28	Bloomberg TV	0,068	0,7
14	Bayerische Lokalprogramme	0,816	8,5				
15	N24	0,803	8,4		Fernsehen gesamt	8,092	84,8

Seher gestern in Mio. / % 2006

Mo-Fr / Bevölkerung ab 14 Jahre in Bayern gesamt *in Kabelhaushalten*

	Mio.	%		Mio.	%		
1	Das Erste	2,054	49,1	16	Super RTL	0,349	8,4
2	ZDF	1,644	39,3	17	KIKA	0,279	6,7
3	RTL	1,622	38,8	18	Sat.1 17:30 live für Bayern	0,266	6,4
4	Sat.1	1,527	36,5	19	ORF 1	0,261	6,2
5	ProSieben	1,105	26,4	20	3sat	0,186	4,4
6	Bayerisches Fernsehen	0,974	23,3	21	Phoenix	0,180	4,3
7	VOX	0,693	16,6	22	arte	0,175	4,2
8	Bayerische Lokalprogramme	0,644	15,4	23	Premiere	0,161	3,9
9	RTL II	0,500	11,9	24	ORF 2	0,139	3,3
10	N24	0,476	11,4	25	BR-alpha	0,099	2,4
11	n-tv	0,474	11,3	26	Tele 5	0,069	1,7
12	kabel eins	0,448	10,7	27	9 LIVE	0,067	1,6
13	MTV	0,441	10,5	28	Bloomberg TV	0,013	0,3
14	DSF	0,423	10,1				
15	VIVA TV	0,406	9,7		Fernsehen gesamt	3,660	87,5

Marktanteile Mo-Fr 17.00 - 23.00 Uhr 2006

Bevölkerung ab 14 Jahre in Bayern gesamt

	%
1 Das Erste	16,4
2 ZDF	13,8
3 Sat.1	12,3
4 RTL	11,4
5 Bayerisches Fernsehen	8,0
6 ProSieben	7,9
7 VOX	3,8
8 kabel eins	2,2
9 RTL II	2,1
10 Premiere	1,9
11 DSF	1,8
12 Super RTL	1,7
13 Bayerische Lokalprogramme	1,3
14 MTV	1,1
15 n-tv	1,0

	%
16 KIKA	1,0
17 ORF 1	1,0
18 N24	0,9
19 VIVA TV	0,9
20 arte	0,8
21 3sat	0,7
22 Tele 5	0,6
23 Phoenix	0,4
24 ORF 2	0,3
25 BR-alpha	0,2
26 Bloomberg TV	0,1
27 9 LIVE	0,1
Andere/Sonstige Programme	7,6
Fernsehen gesamt	100

Marktanteile Mo-Fr 17.00 - 23.00 Uhr 2006

Bevölkerung ab 14 Jahre in Bayern gesamt *in Kabelhaushalten*

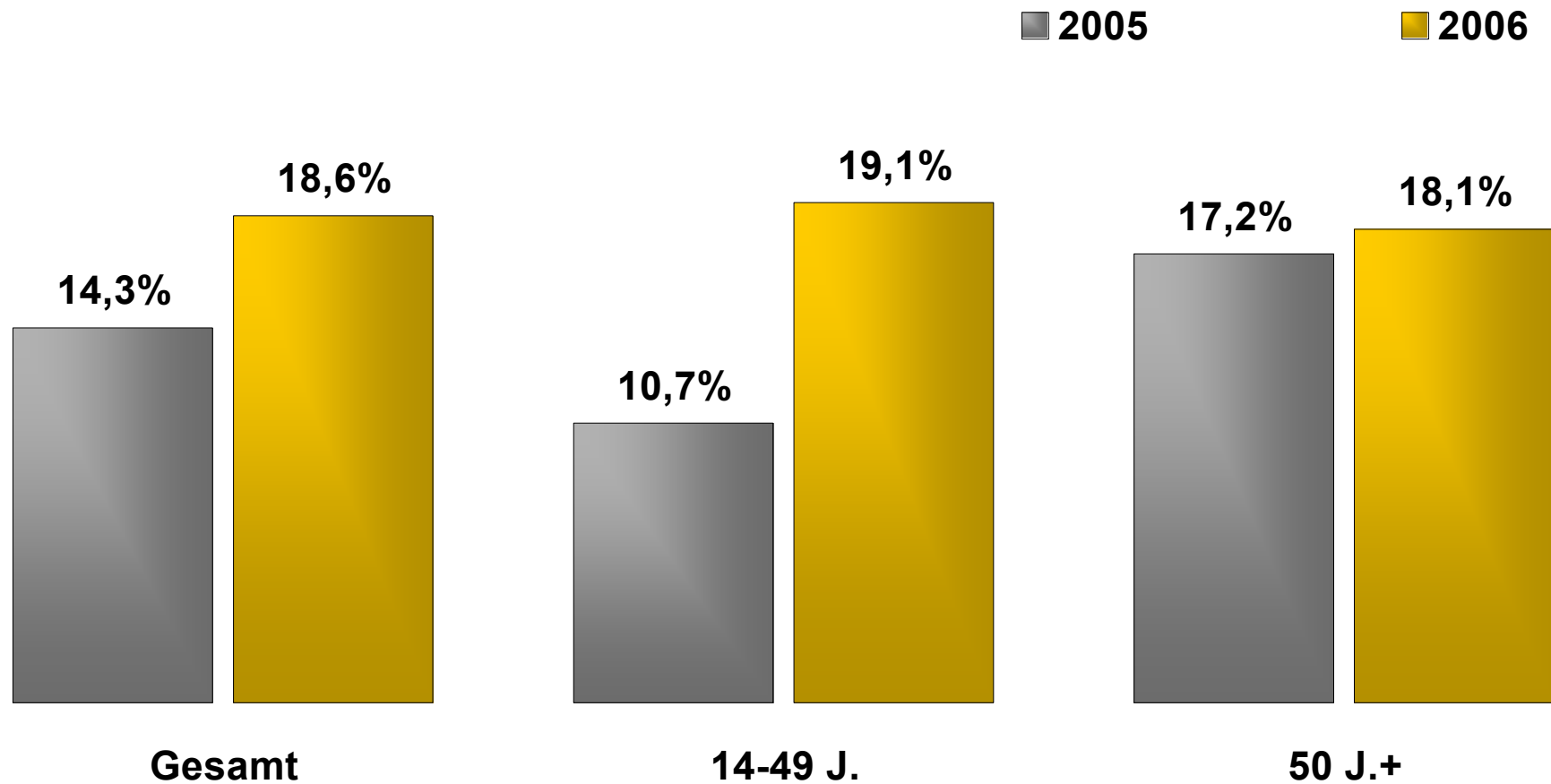
	%
1 Das Erste	15,7
2 ZDF	13,5
3 Sat.1	12,3
4 RTL	12,0
5 ProSieben	7,4
6 Bayerisches Fernsehen	6,7
7 VOX	4,8
8 Premiere	2,4
9 kabel eins	2,1
10 Bayerische Lokalprogramme	2,0
11 RTL II	2,0
12 DSF	1,9
13 Super RTL	1,7
14 ORF 1	1,5
15 N24	1,2

	%
16 n-tv	1,1
17 VIVA TV	1,1
18 MTV	1,0
19 arte	0,9
20 KIKA	0,8
21 3sat	0,6
22 Phoenix	0,5
23 ORF 2	0,5
24 Tele 5	0,4
25 BR-alpha	0,2
26 9 LIVE	0,1
27 Bloomberg TV	0,0
Andere/Sonstige Programme	7,5
Fernsehen gesamt	100

Sat.1 17:30 LIVE FÜR BAYERN

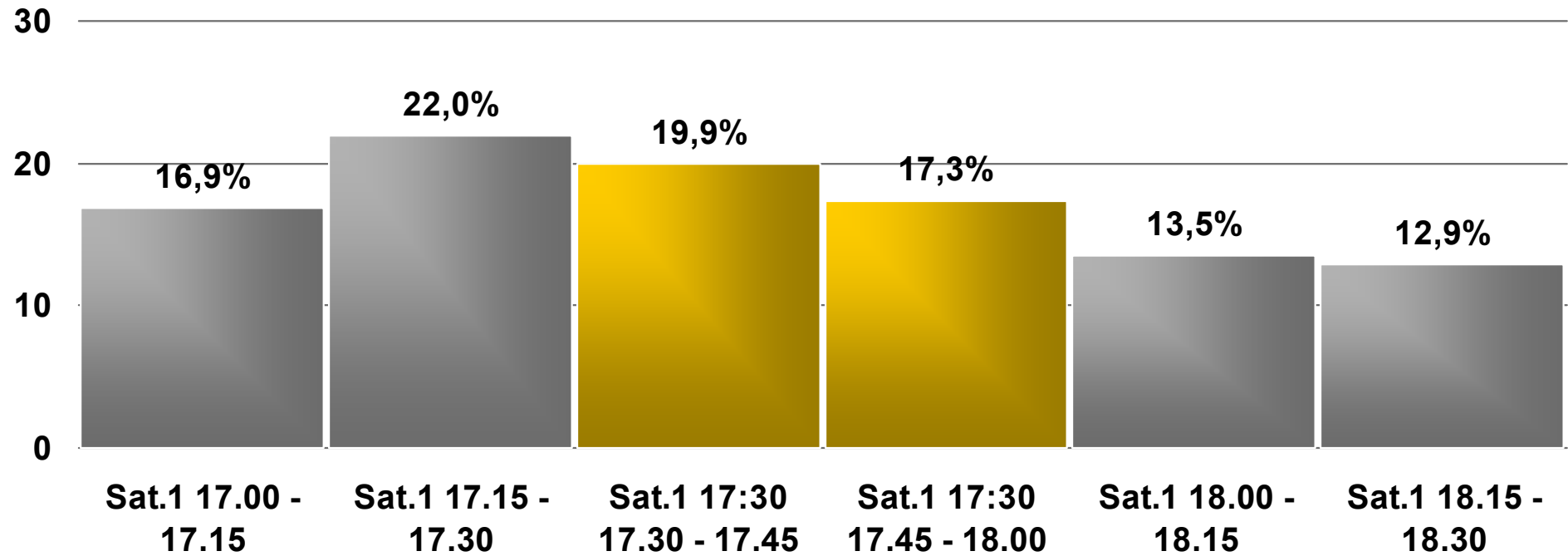
Marktanteile Mo-Fr 17.30 - 18.00 Uhr nach Altersgruppen

Bevölkerung ab 14 Jahre in Sat.1-Fensterhaushalten



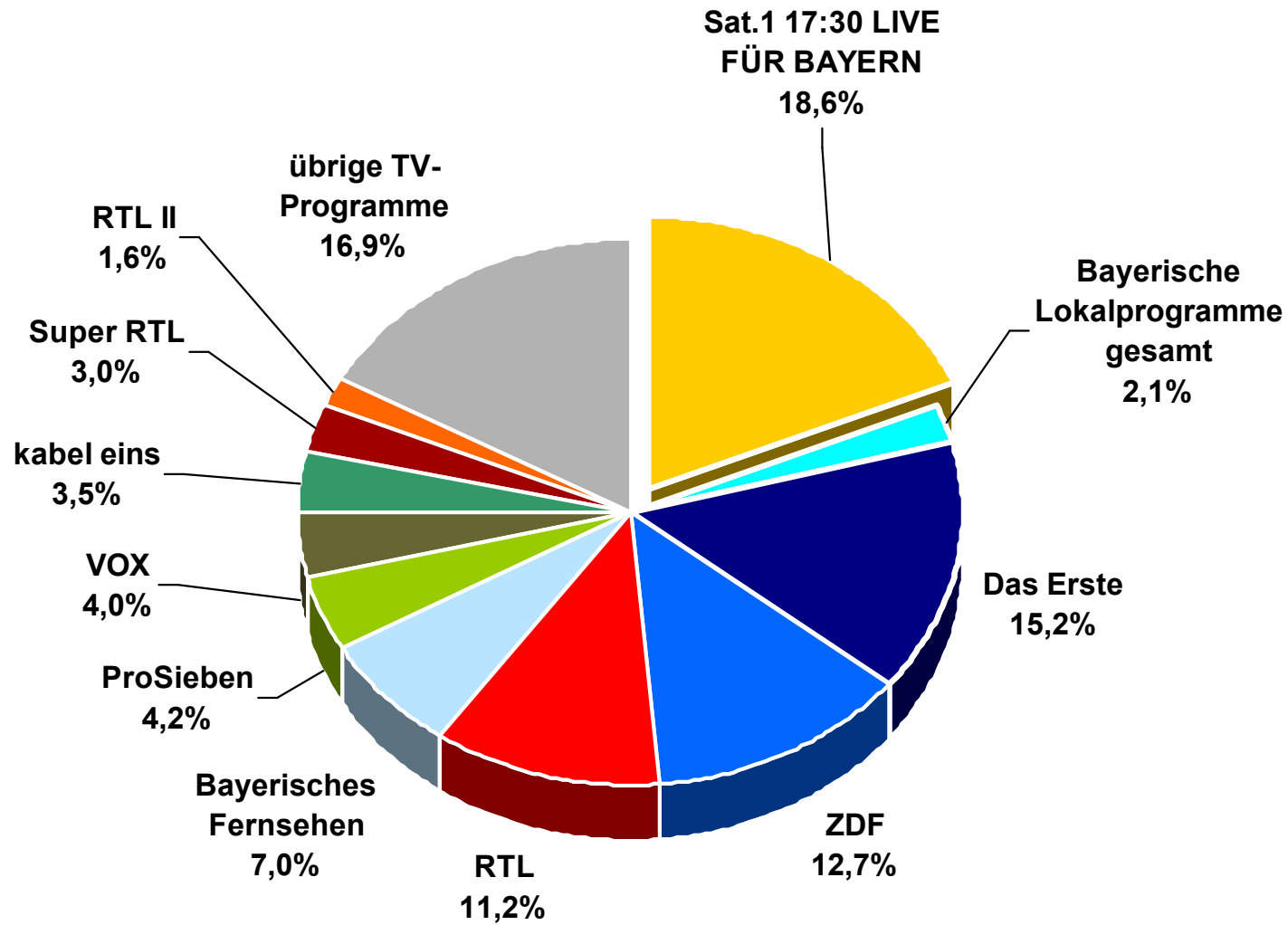
Marktanteilsverlauf Sat.1 / Sat1. 17:30 2006

Bevölkerung ab 14 Jahre in Sat.1 Fensterhaushalten in Bayern gesamt



Marktanteile Mo-Fr 17.30 - 18.00 Uhr 2006

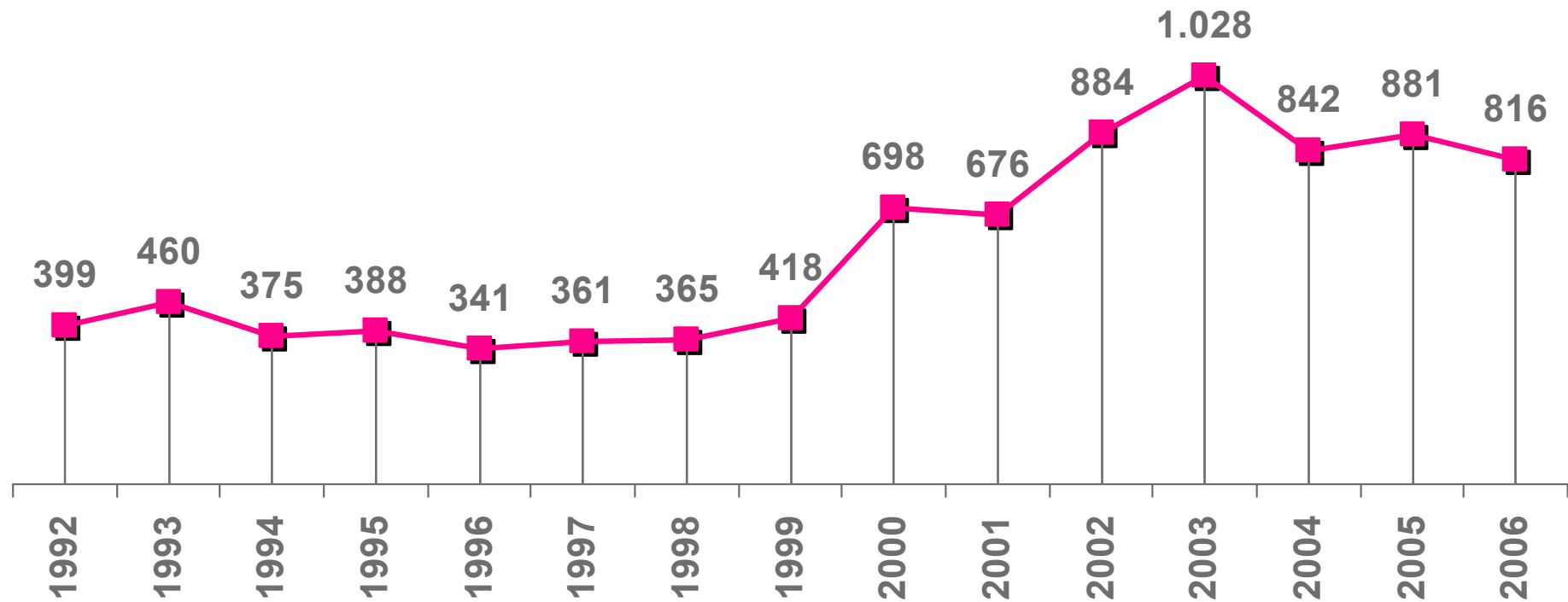
Bevölkerung ab 14 Jahre in Sat.1-Fensterhaushalten



Lokal TV 1992 - 2006

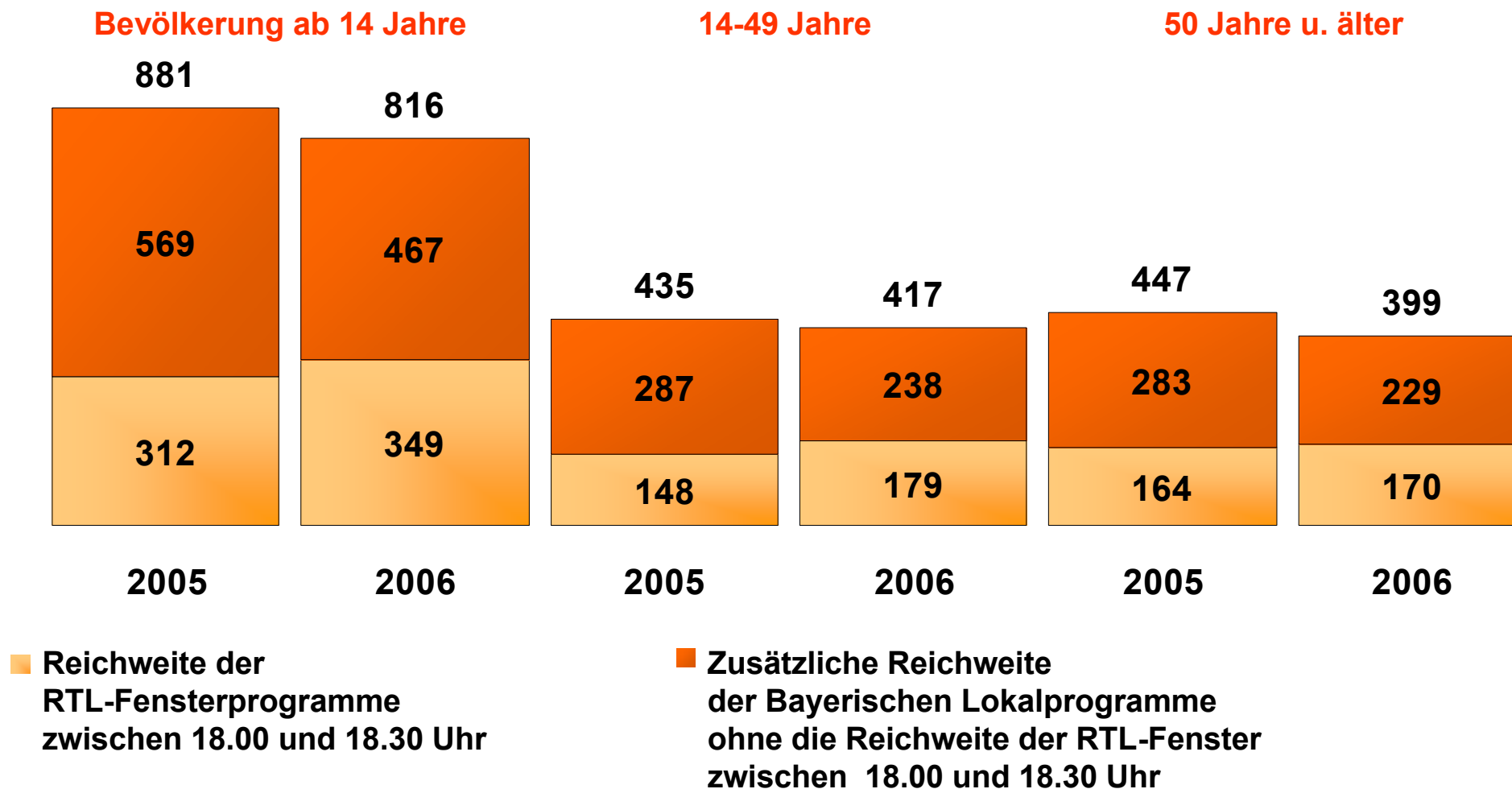
Seher gestern Mo-Fr in TSD

Seher gestern



Seher gestern Mo-Fr in Tausend

Bayerische Lokalprogramme gesamt

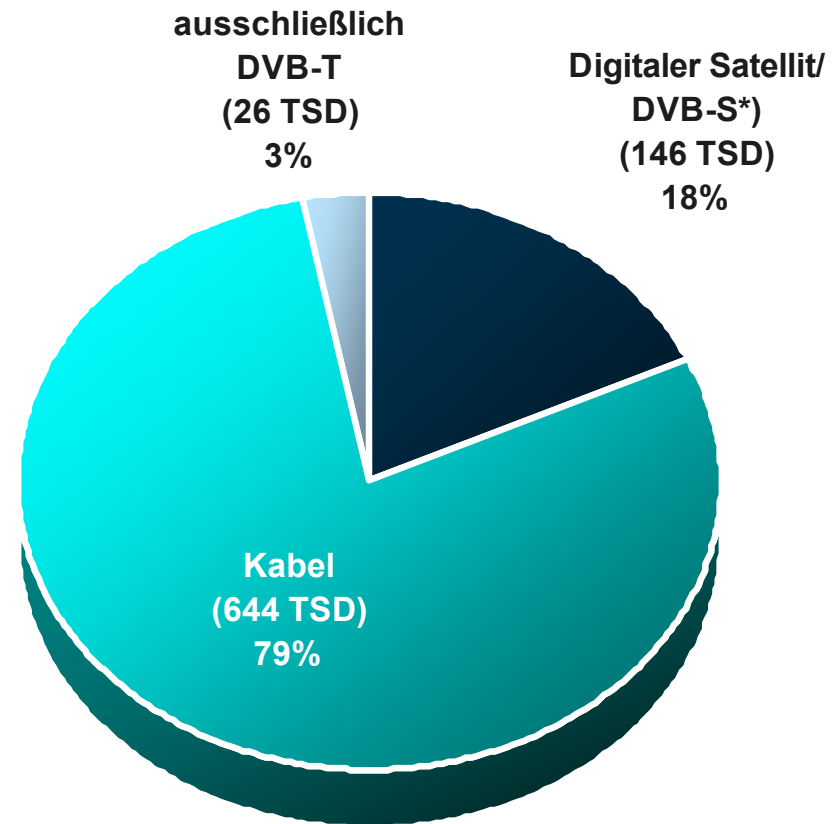
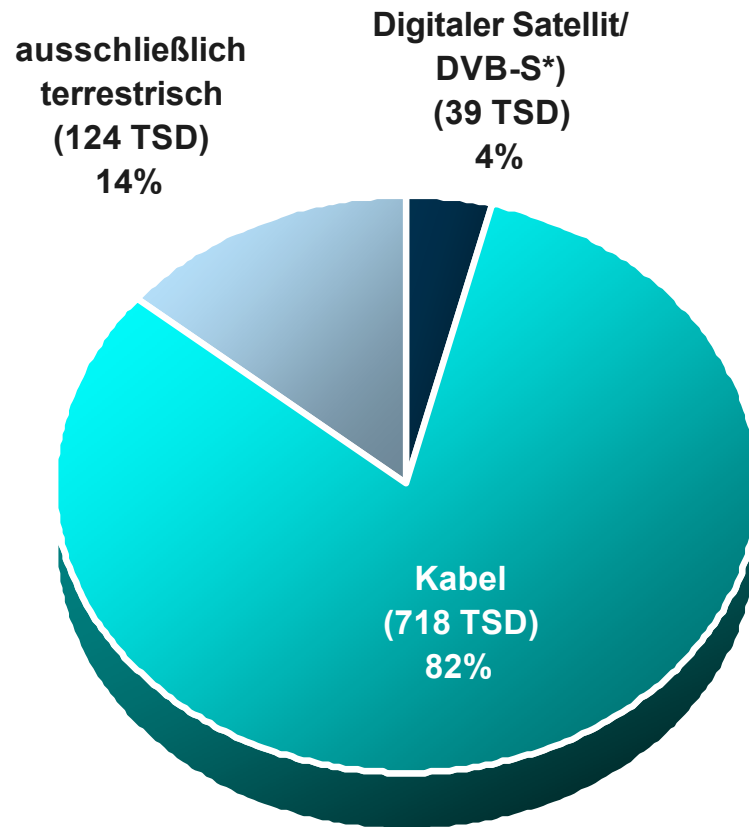


Reichweite des Bayerischen Lokalfernsehens nach Empfangsebenen

2005: 881 TSD / 2006: 816 TSD Seher gestern (Mo-Fr)

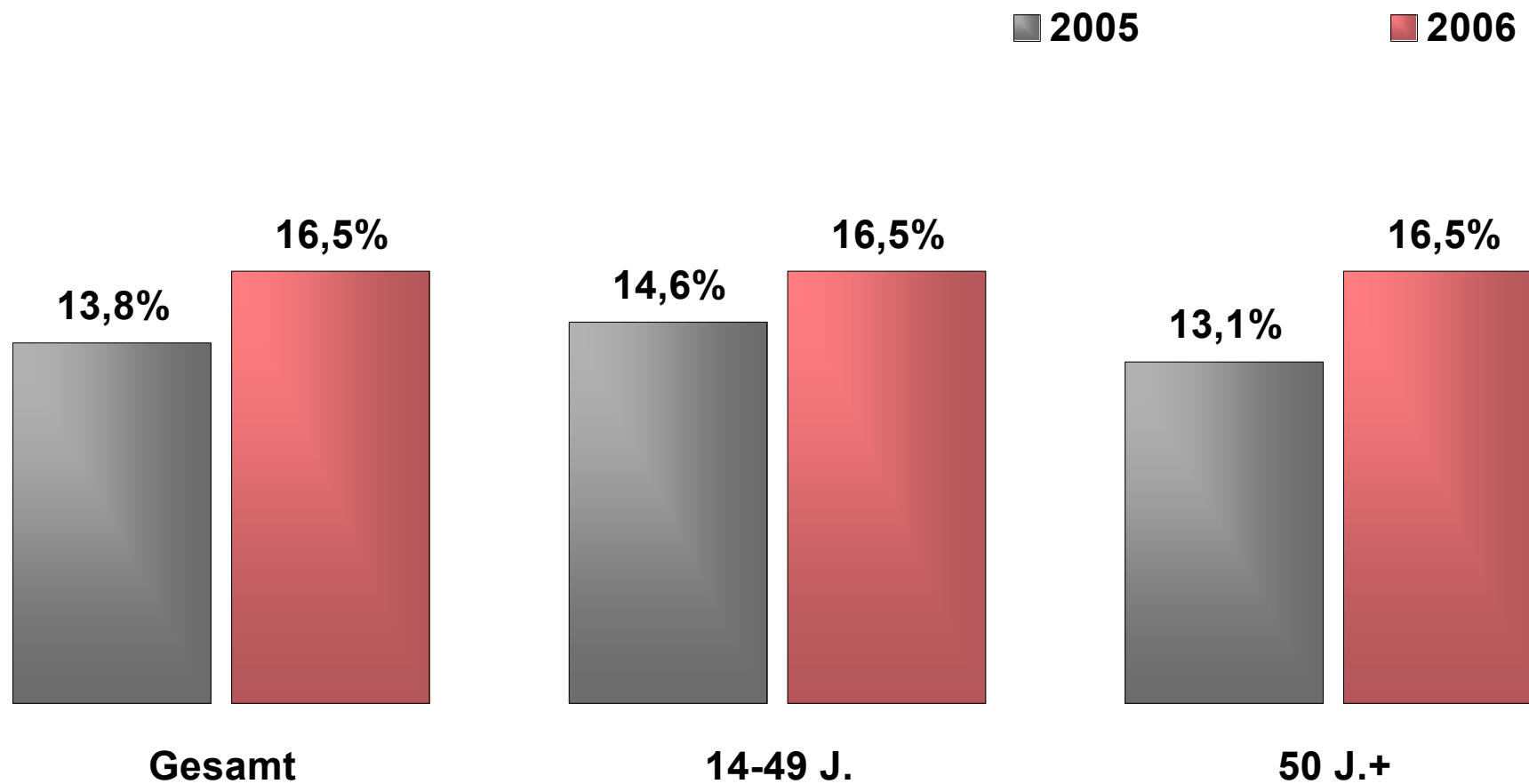
2005

2006



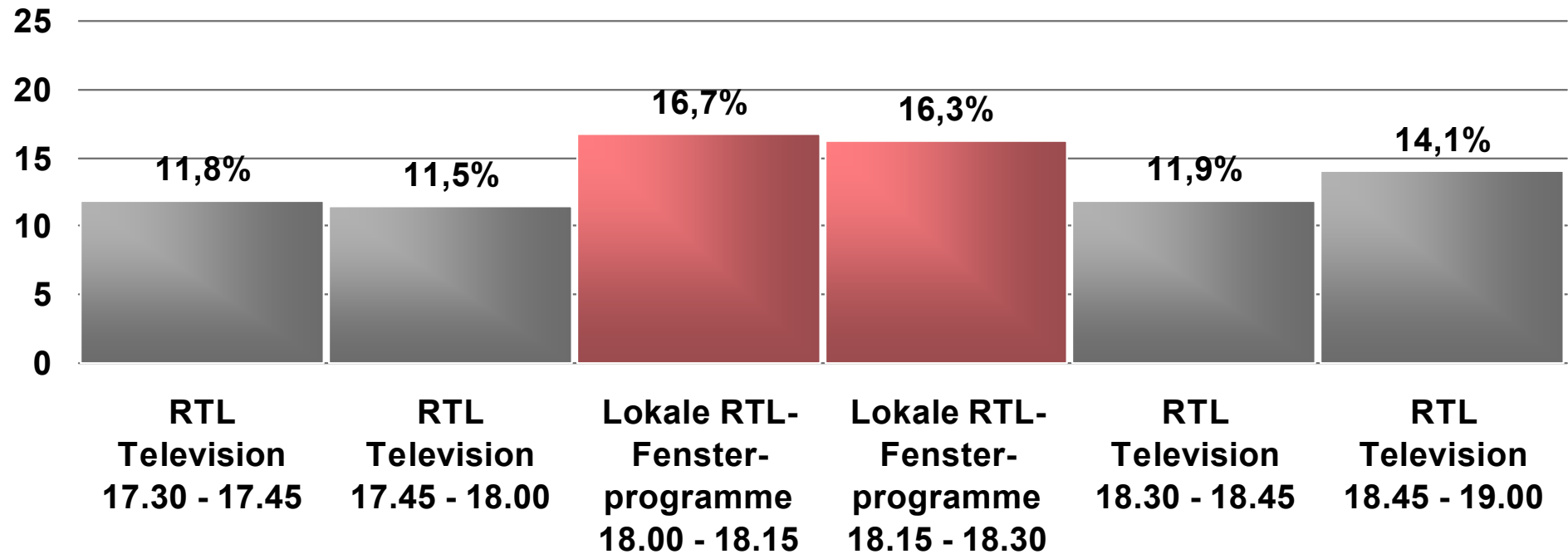
*) und nicht Kabel

Ø RTL-Lokalfensterprogramme
Marktanteile Mo-Fr 18.00 - 18.30 Uhr
Bevölkerung ab 14 Jahre in RTL-Fensterhaushalten



Marktanteilsverlauf RTL-Lokalfensterprogramme 2006

Bevölkerung ab 14 Jahre in RTL-Fensterhaushalten in Bayern gesamt



Marktanteile Mo-Fr 18.00 - 18.30 Uhr 2006

Bevölkerung ab 14 Jahre in RTL-Fensterhaushalten

