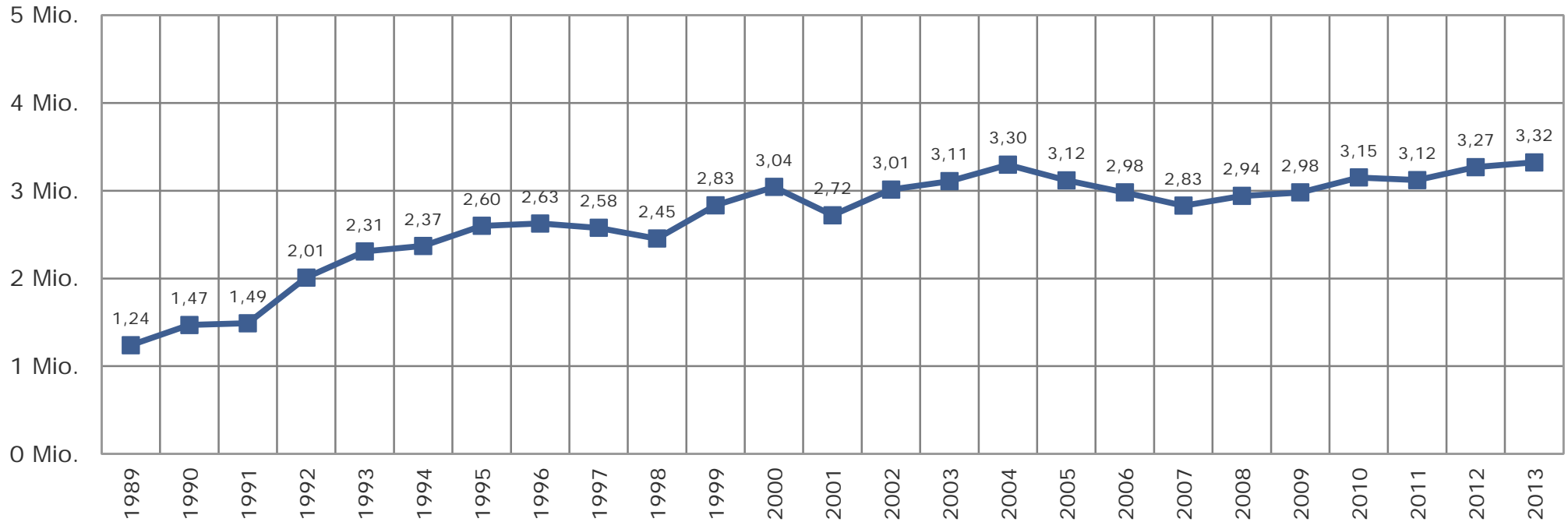


# Tagesreichweite\* Lokalradios in Bayern

Montag bis Freitag – Bevölkerung ab 14 / ab 10 Jahre in Bayern \*\*)  
in Mio.

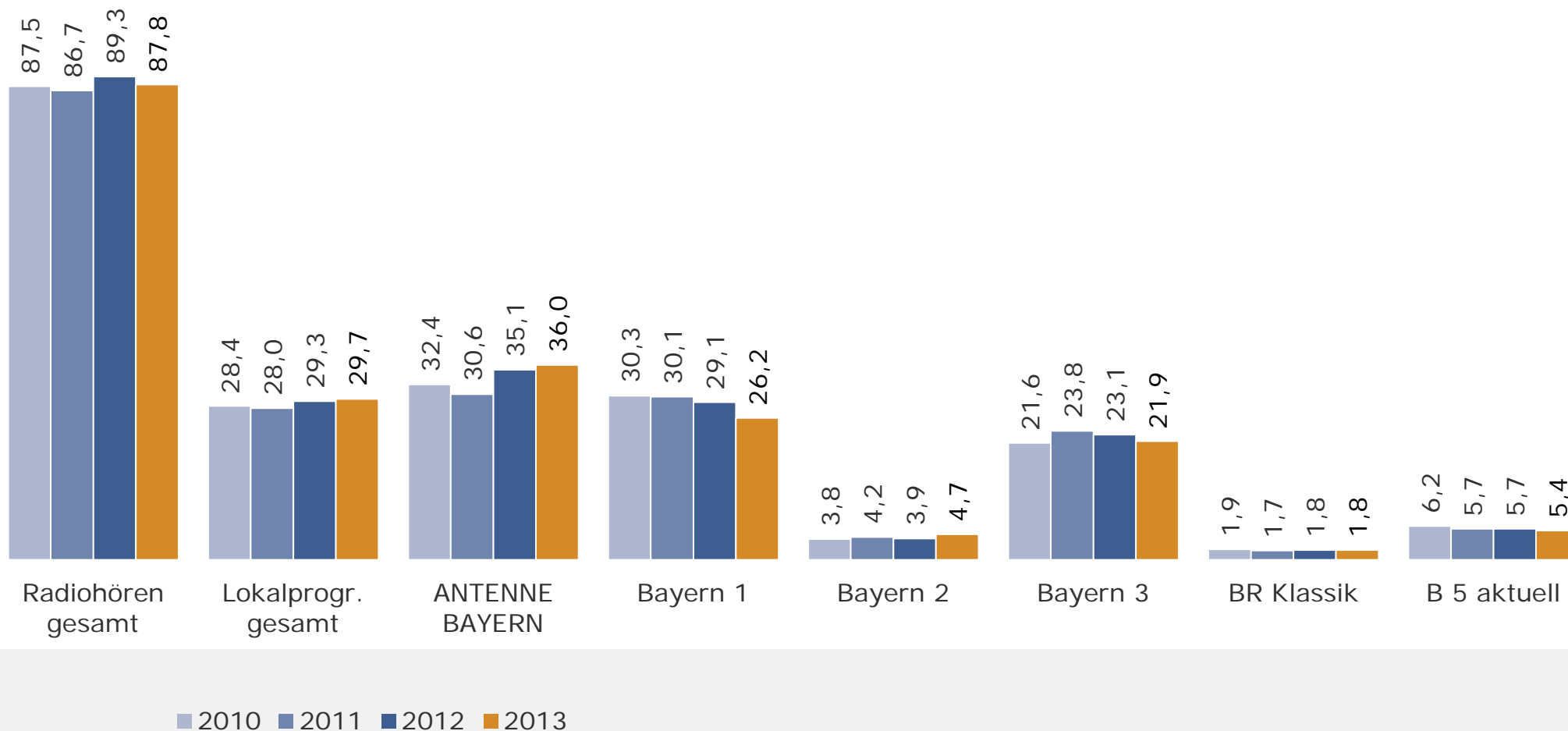


\* bis 1998 Tagebucherhebung ab 1999 CATI

\*\* bis 2008 Bevölkerung ab 14 Jahre

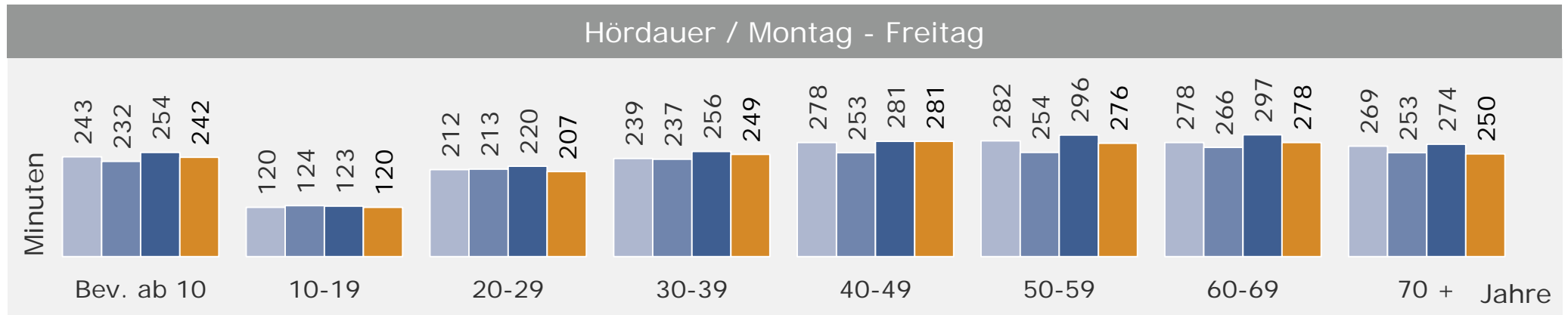
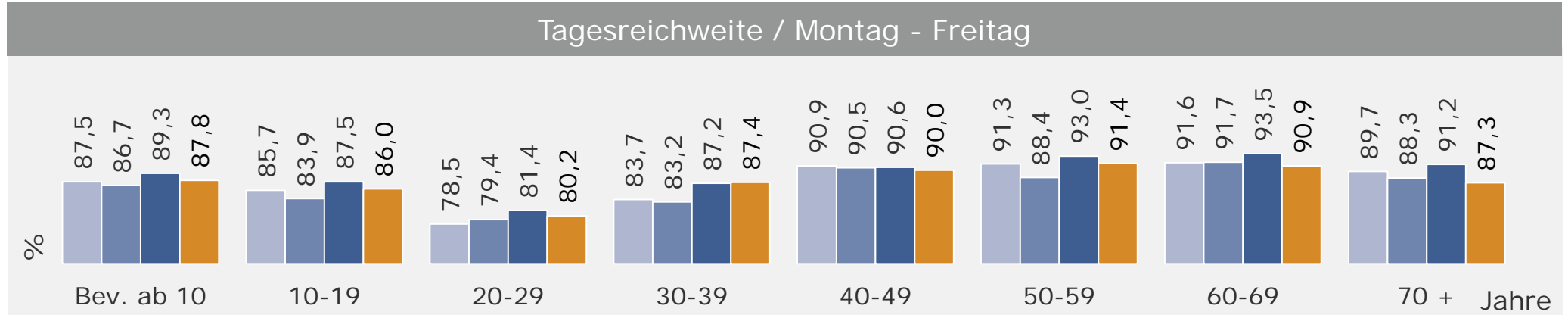
# Tagesreichweite 2010 - 2013

Montag bis Freitag – Bevölkerung ab 10 Jahre in Bayern  
in %



# Radiohören gesamt

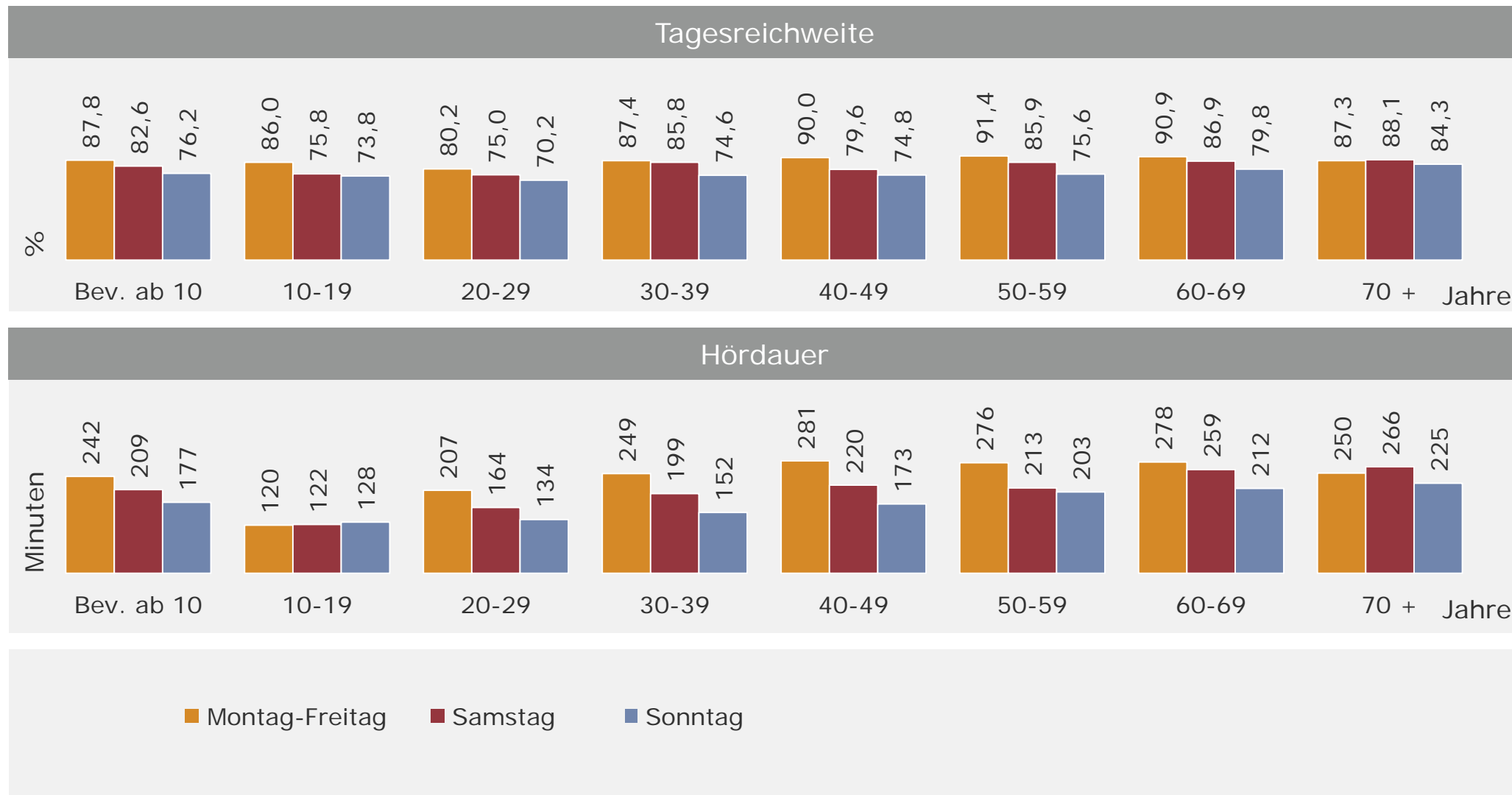
Montag bis Freitag – Bevölkerung ab 10 Jahre in Bayern  
in % / Minuten



■ 2010 ■ 2011 ■ 2012 ■ 2013

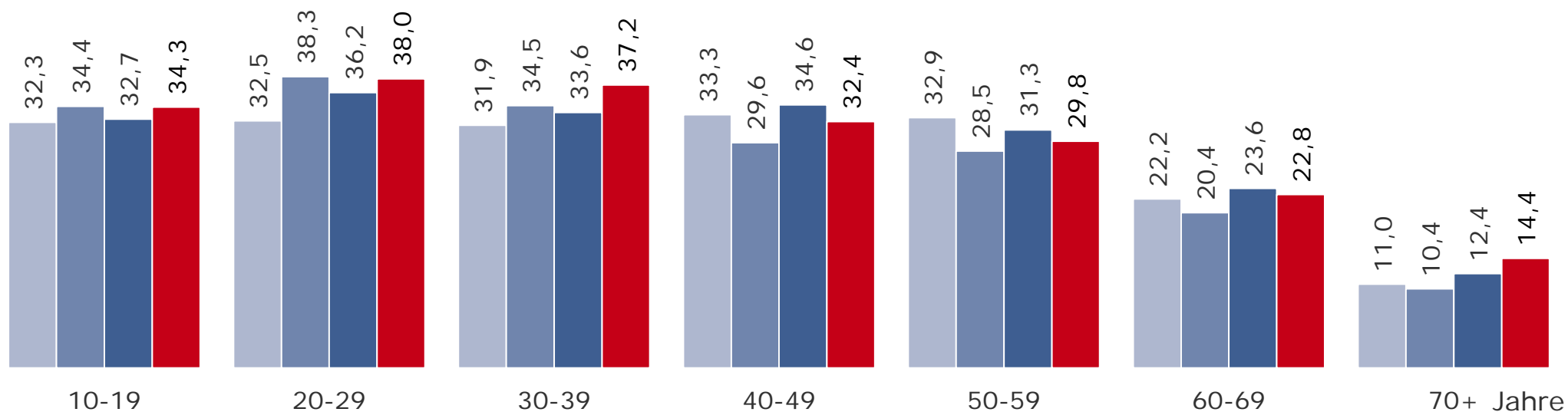
# Radiohören gesamt

Montag bis Freitag / Samstag / Sonntag – Bevölkerung ab 10 Jahre in Bayern  
in % / Minuten



# Tagesreichweite nach Altersgruppen – Bayerische Lokalprogramme gesamt

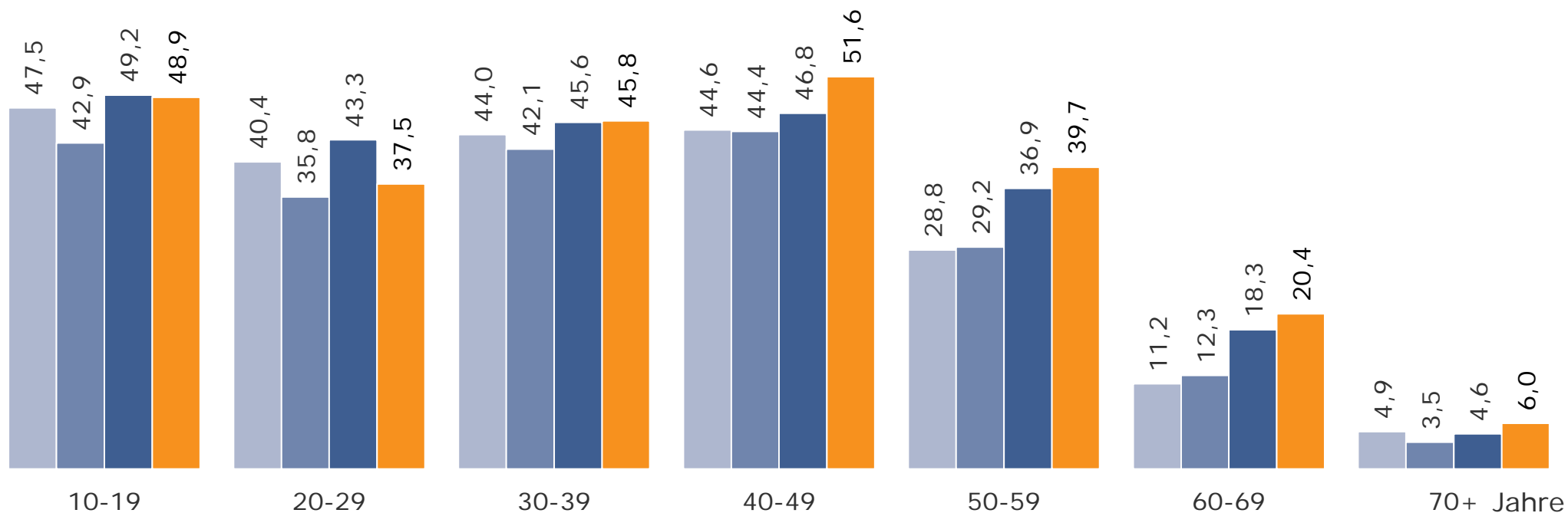
Montag bis Freitag – Bevölkerung ab 10 Jahre in Bayern  
in %



■ 2010 ■ 2011 ■ 2012 ■ 2013

# Tagesreichweite nach Altersgruppen – ANTENNE BAYERN

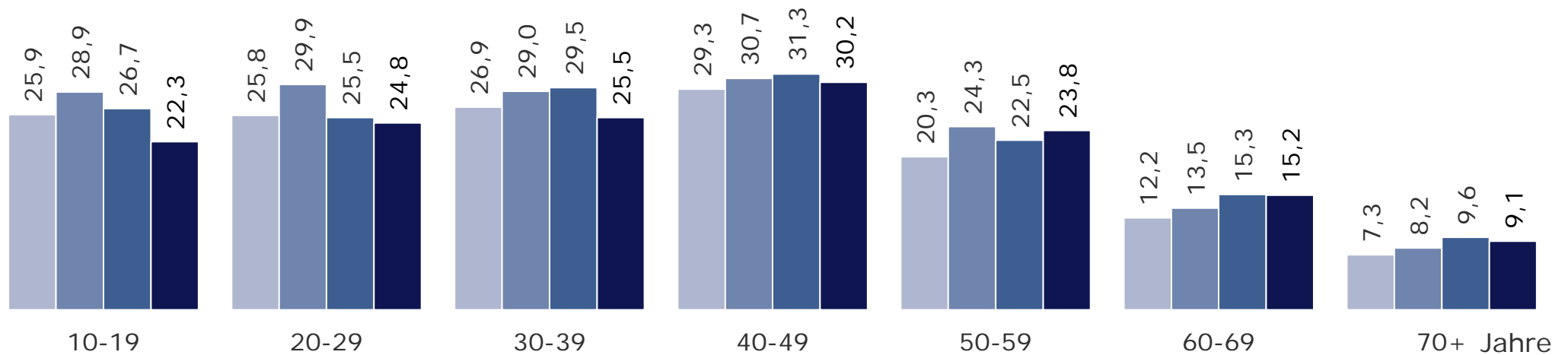
Montag bis Freitag – Bevölkerung ab 10 Jahre in Bayern  
in %



■ 2010 ■ 2011 ■ 2012 ■ 2013

# Tagesreichweite nach Altersgruppen – Bayern 3

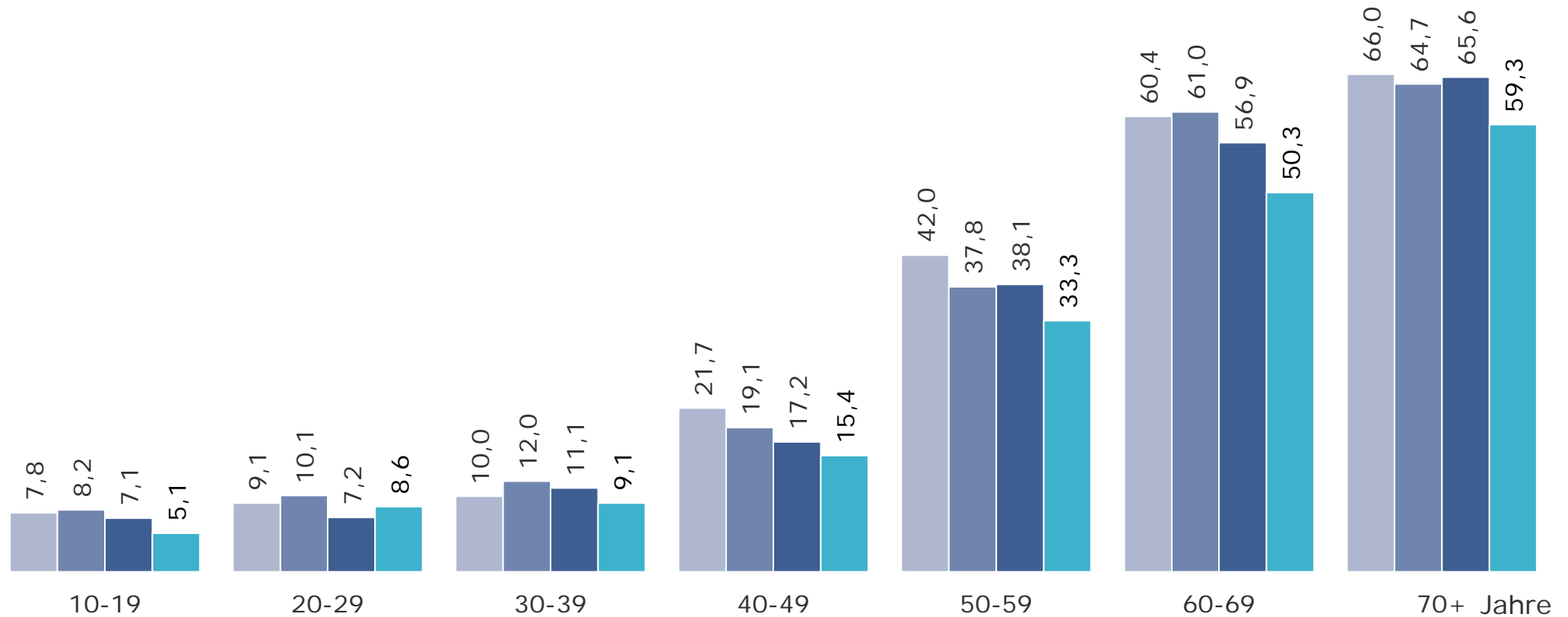
Montag bis Freitag – Bevölkerung ab 10 Jahre in Bayern  
in %



■ 2010 ■ 2011 ■ 2012 ■ 2013

# Tagesreichweite nach Altersgruppen – Bayern 1

Montag bis Freitag – Bevölkerung ab 10 Jahre in Bayern  
in %



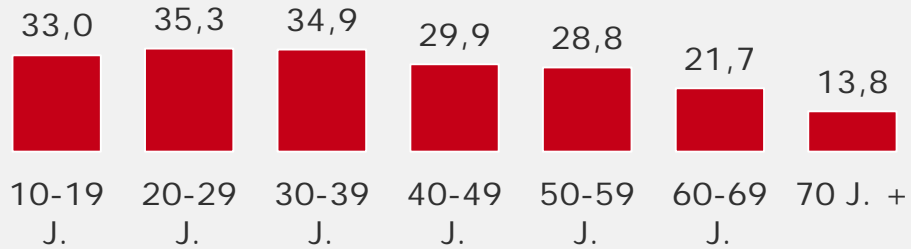
■ 2010 ■ 2011 ■ 2012 ■ 2013



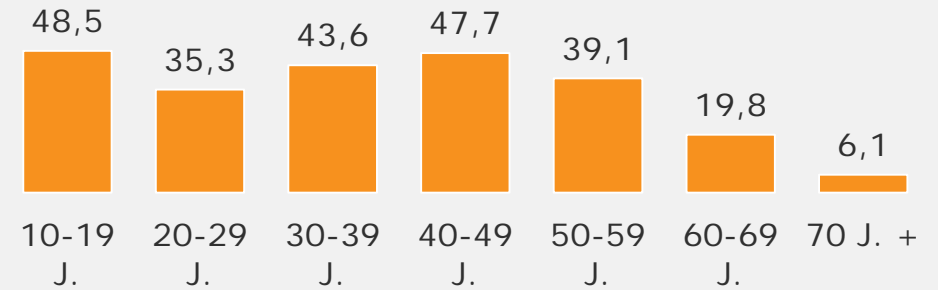
# Tagesreichweite

Montag bis Sonntag – Bevölkerung ab 10 Jahre in Bayern  
in %

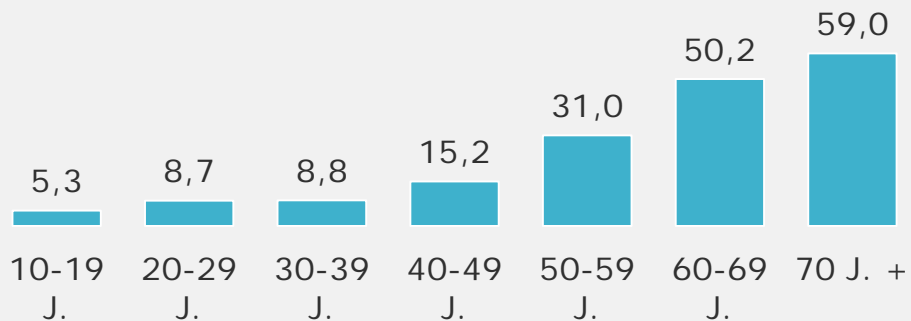
### Lokalprogramme gesamt



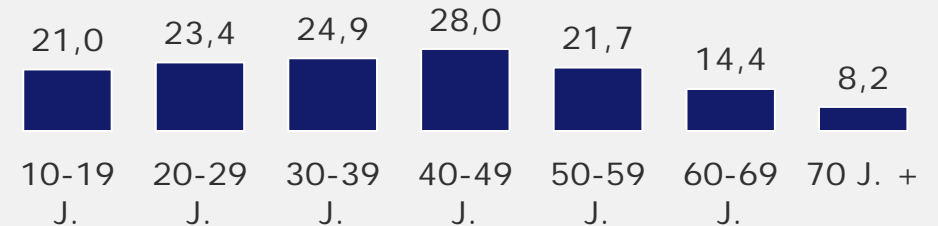
### ANTENNE BAYERN



### Bayern 1



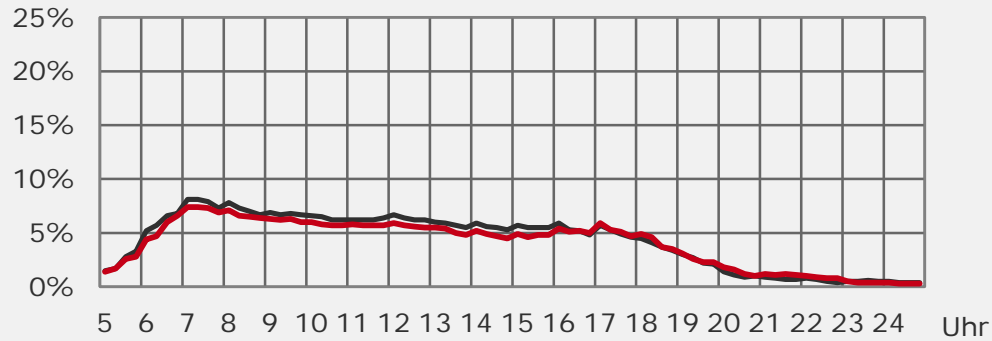
### Bayern 3



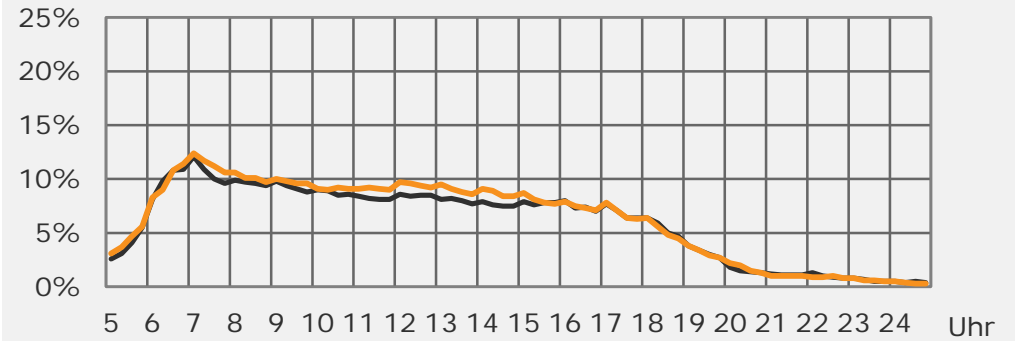
# Viertelstundenreichweiten

Montag bis Freitag – Bevölkerung ab 10 Jahre in Bayern  
in %

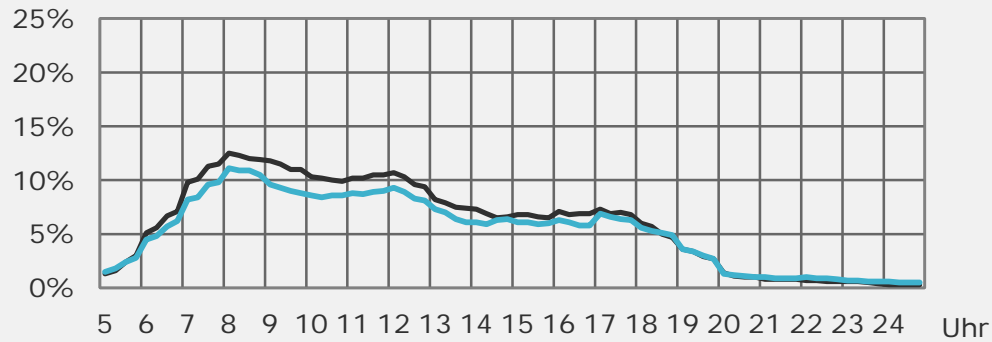
### Lokalprogramme



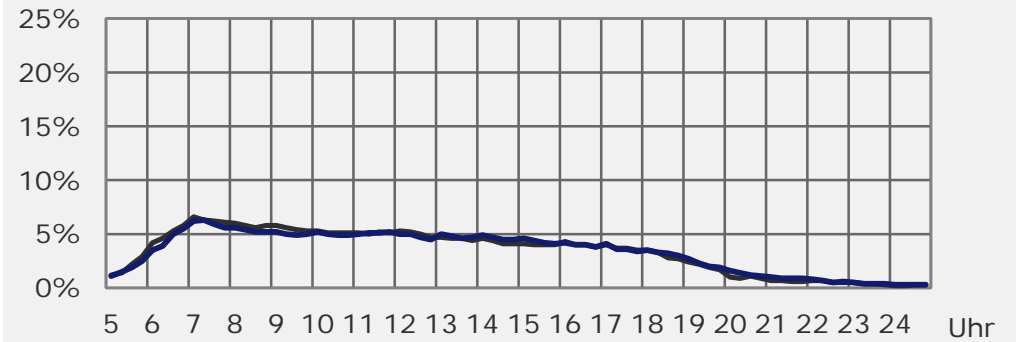
### ANTENNE BAYERN



### Bayern 1



### Bayern 3

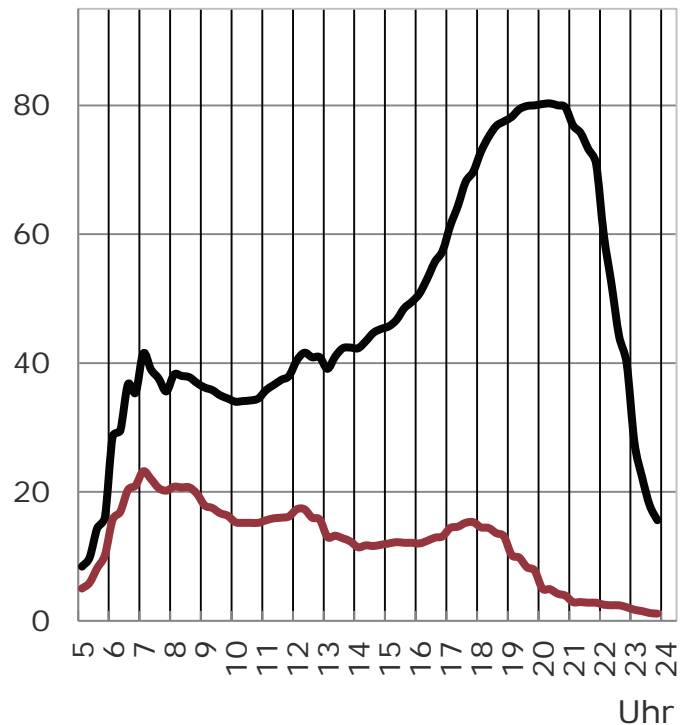


— 2013  
— 2012

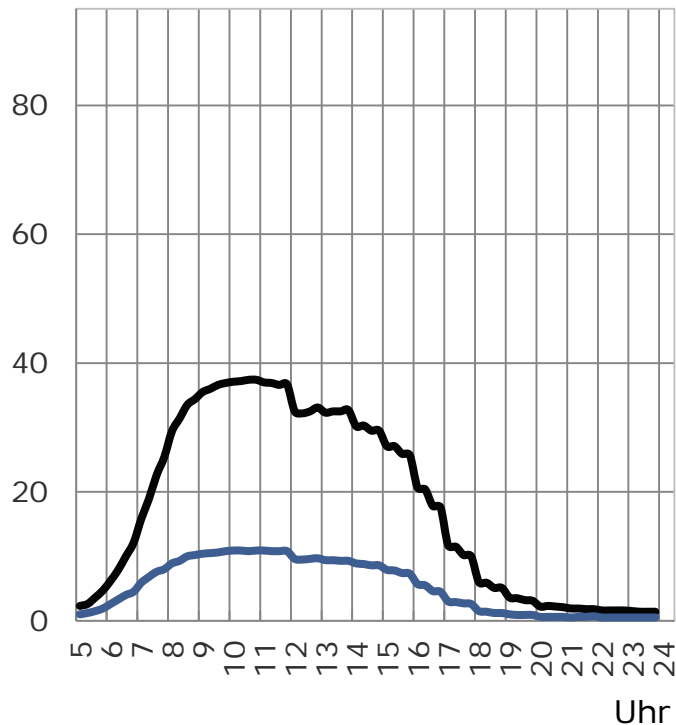
# Radiohören gesamt: Potenzial und Ausschöpfung

Montag bis Freitag – Bevölkerung ab 10 Jahre in Bayern  
in %

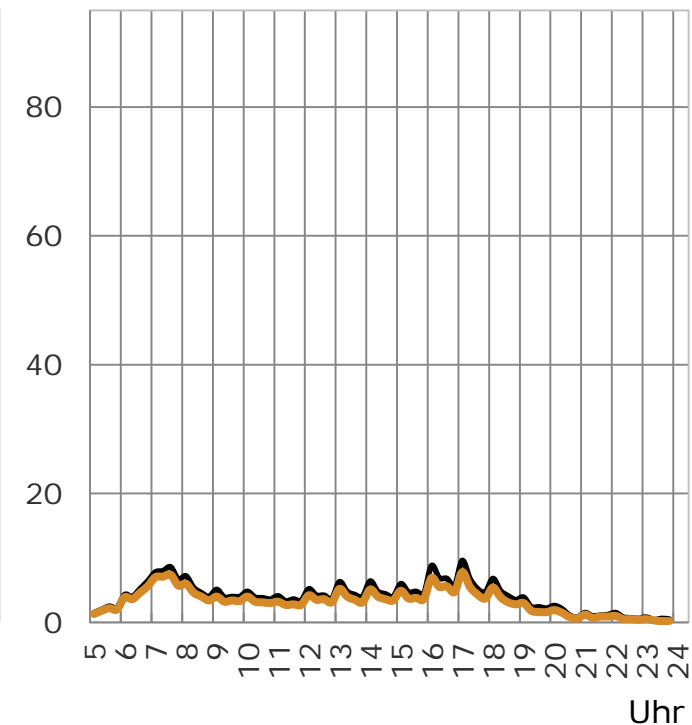
Zu Hause ohne Schlafen



Bei der Arbeit



Im Auto



— zu Hause  
— Radio hören zu Hause

— bei der Arbeit  
— Radio hören bei der Arbeit

— im Auto  
— Radio hören im Auto