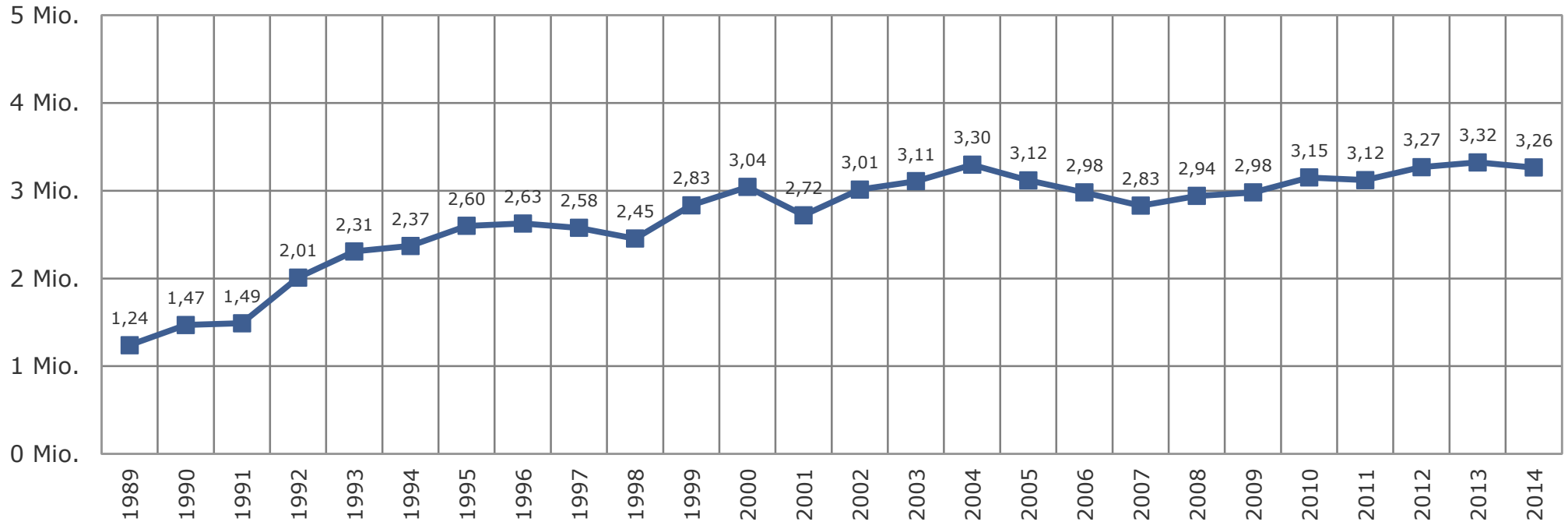


# Tagesreichweite\* Lokalradios in Bayern

Montag bis Freitag – Bevölkerung ab 14 / ab 10 Jahre in Bayern \*\*) in Mio.

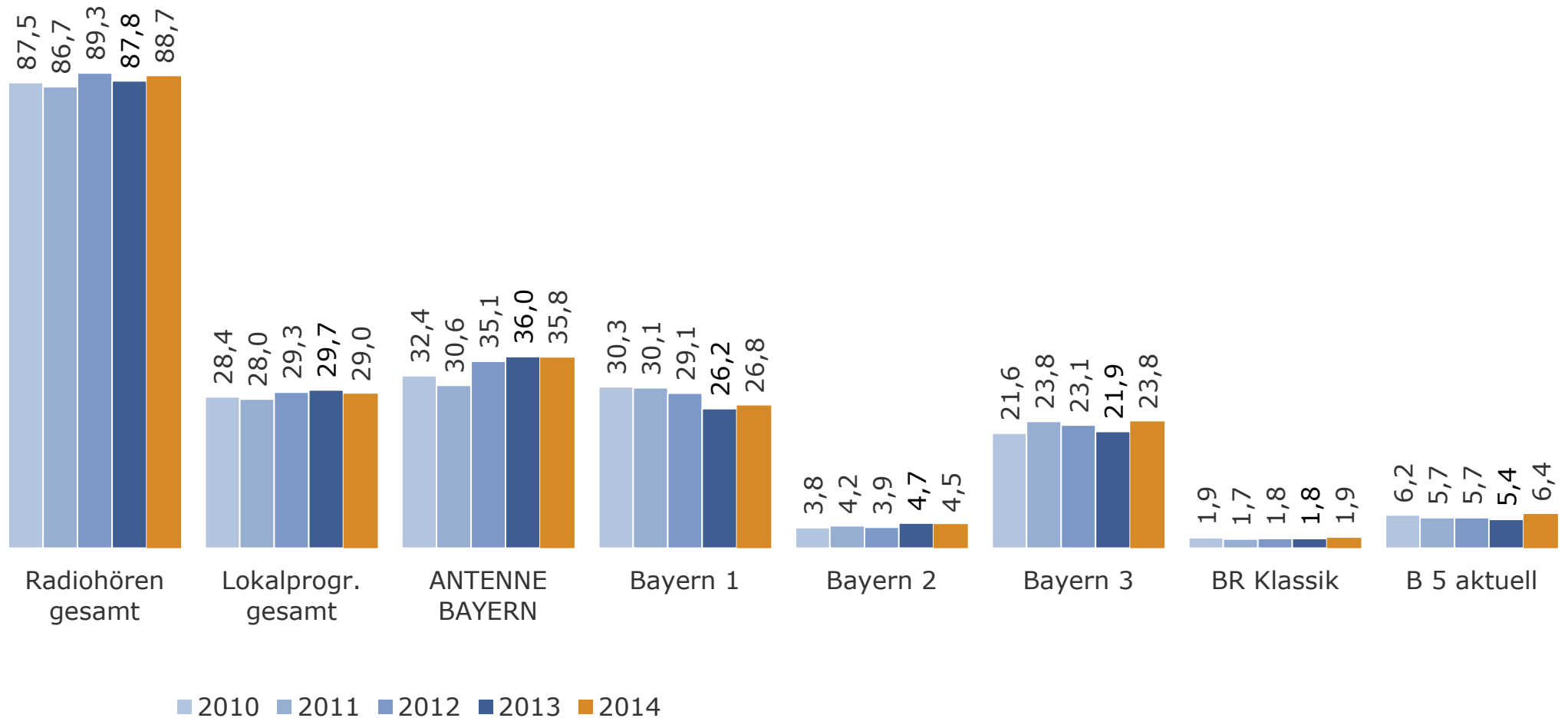


\* bis 1998 Tagebuchehebung ab 1999 CATI

\*\* bis 2008 Bevölkerung ab 14 Jahre

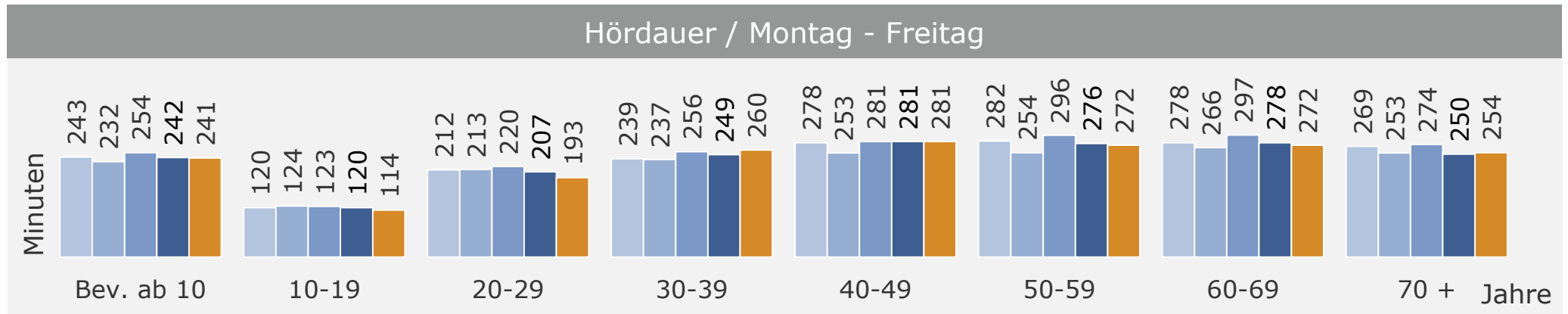
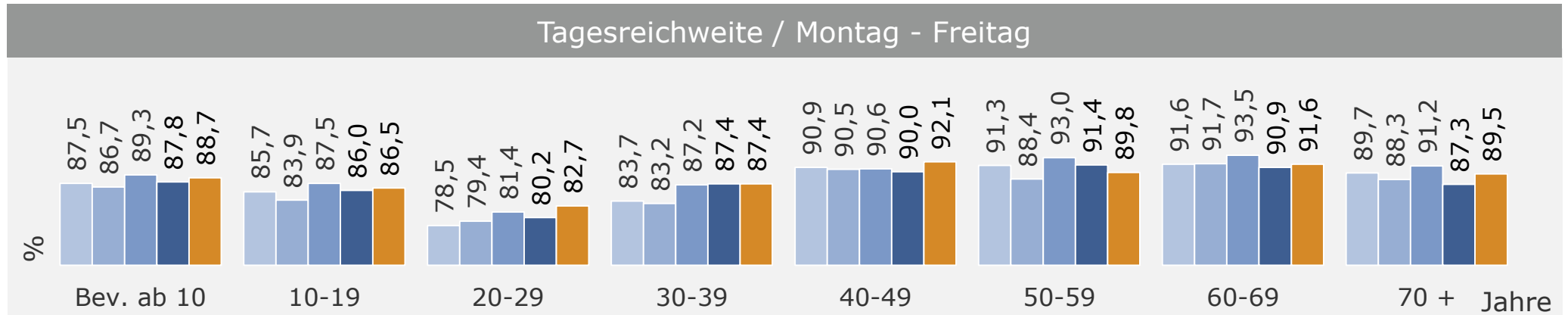
# Tagesreichweite 2010 - 2014

Montag bis Freitag – Bevölkerung ab 10 Jahre in Bayern in %



# Radiohören gesamt

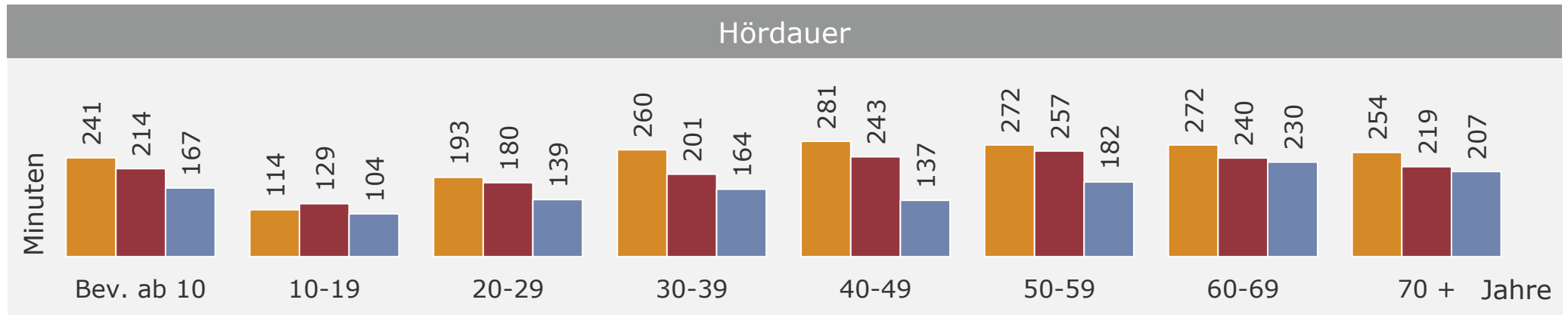
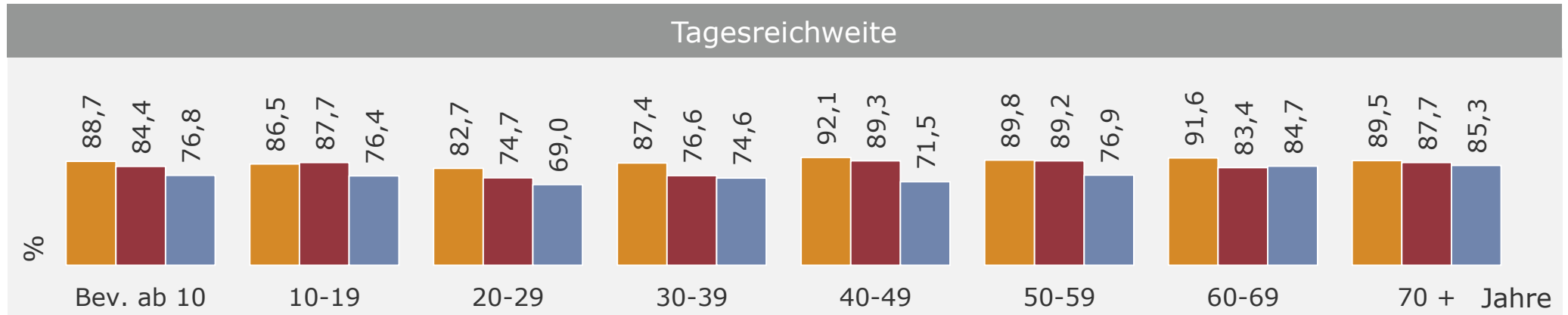
Montag bis Freitag – Bevölkerung ab 10 Jahre in Bayern in % / Minuten



■ 2010 ■ 2011 ■ 2012 ■ 2013 ■ 2014

# Radiohören gesamt

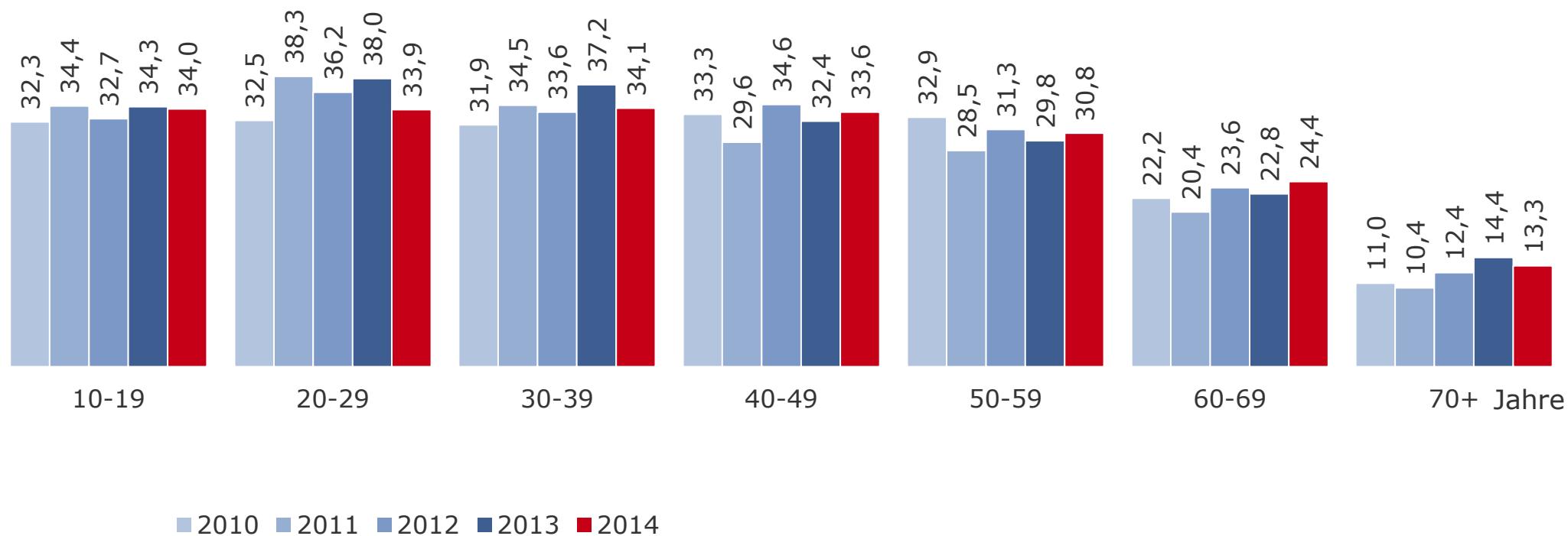
Montag bis Freitag / Samstag / Sonntag – Bevölkerung ab 10 Jahre in Bayern in % / Minuten



■ Montag-Freitag   ■ Samstag   ■ Sonntag

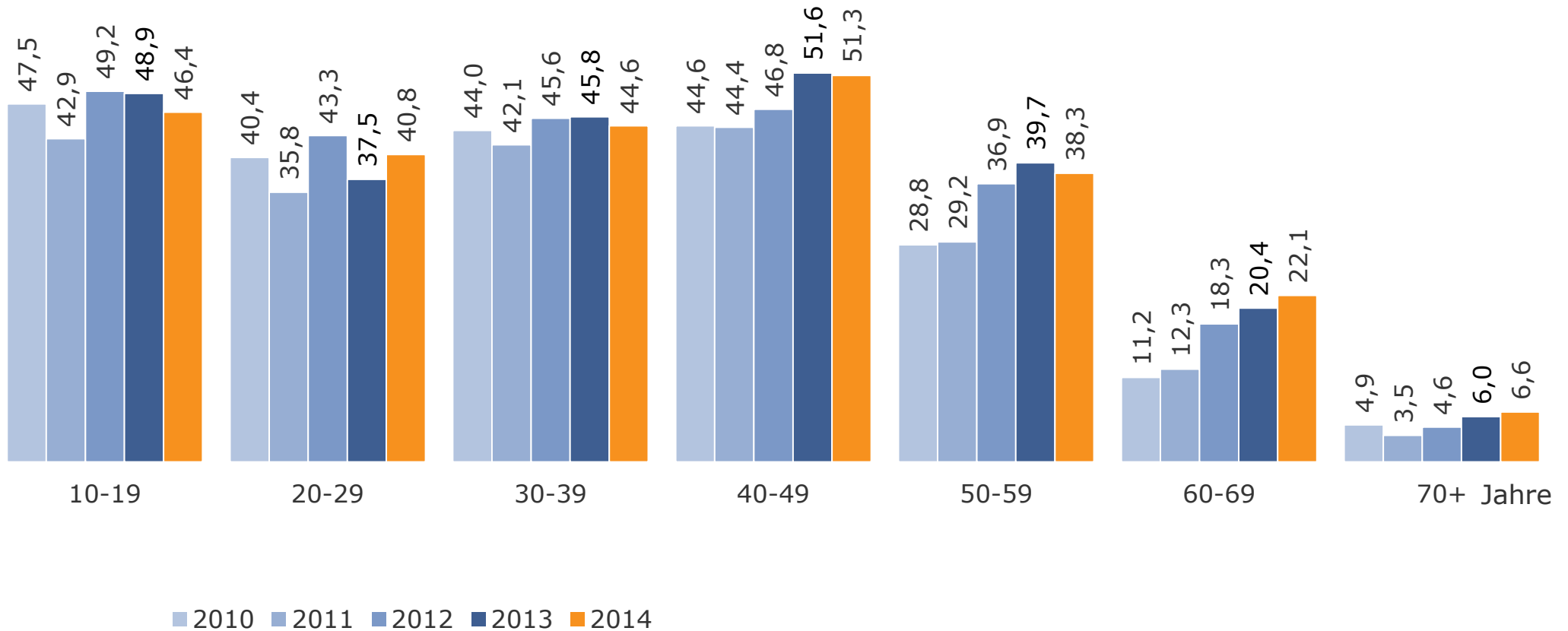
# Tagesreichweite nach Altersgruppen – Bayerische Lokalprogramme gesamt

Montag bis Freitag – Bevölkerung ab 10 Jahre in Bayern in %



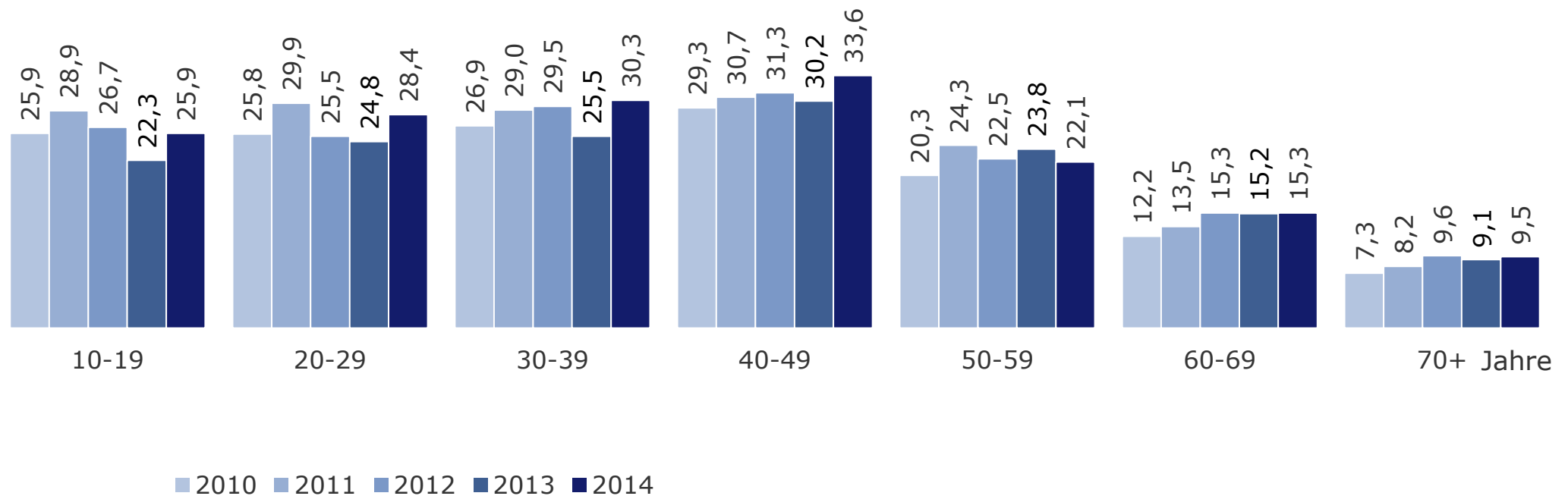
# Tagesreichweite nach Altersgruppen – ANTENNE BAYERN

Montag bis Freitag – Bevölkerung ab 10 Jahre in Bayern in %



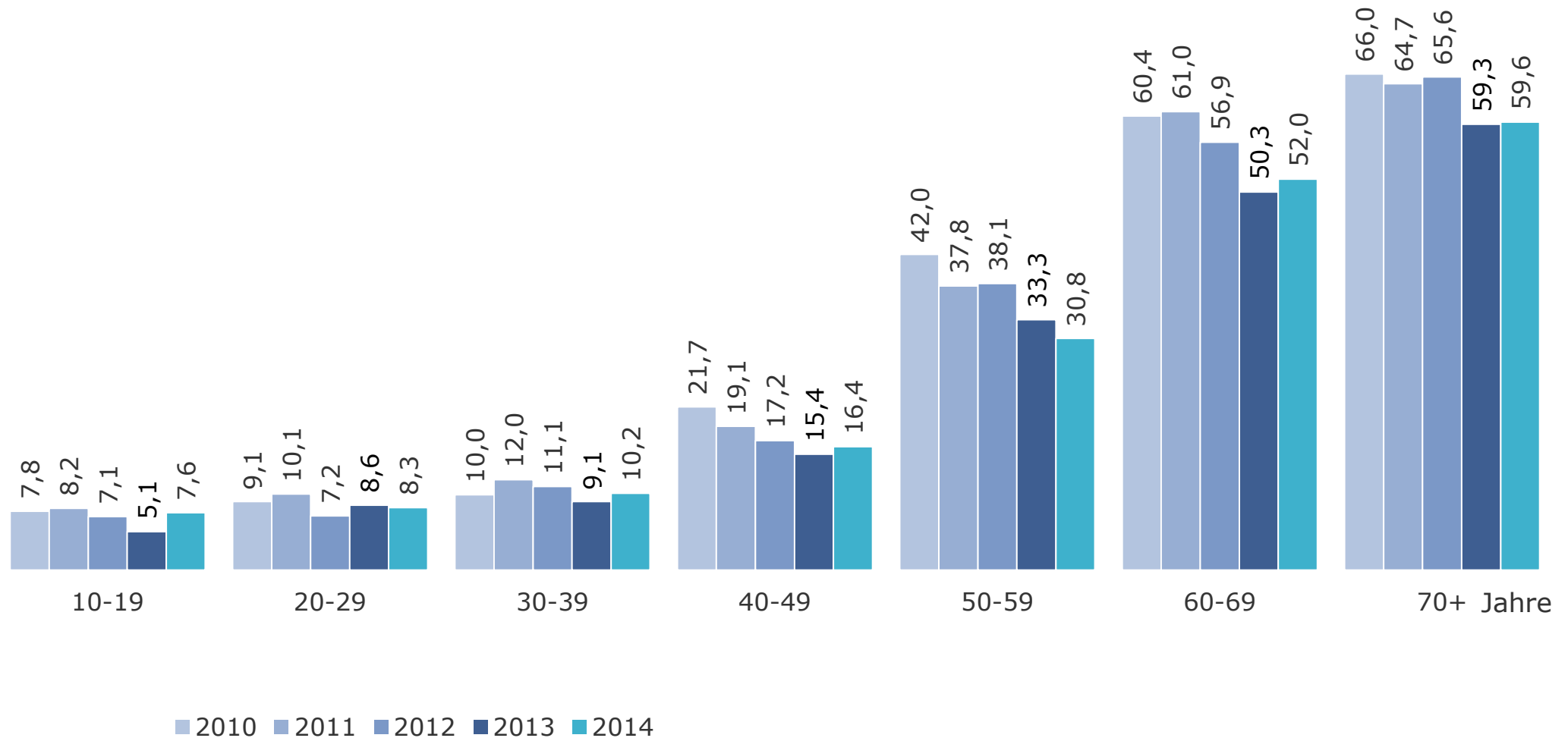
# Tagesreichweite nach Altersgruppen – Bayern 3

Montag bis Freitag – Bevölkerung ab 10 Jahre in Bayern in %



# Tagesreichweite nach Altersgruppen – Bayern 1

Montag bis Freitag – Bevölkerung ab 10 Jahre in Bayern in %





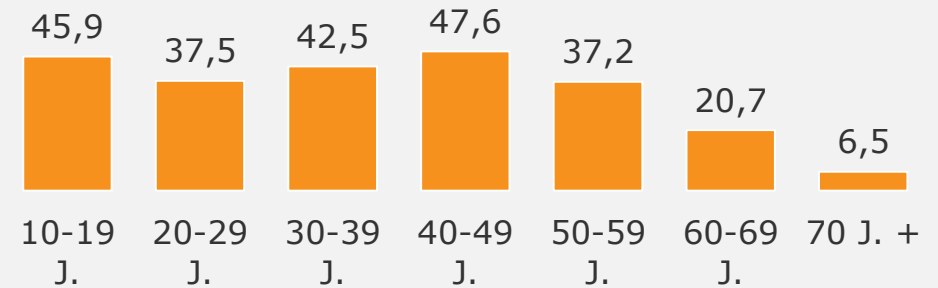
# Tagesreichweite

Montag bis Sonntag – Bevölkerung ab 10 Jahre in Bayern in %

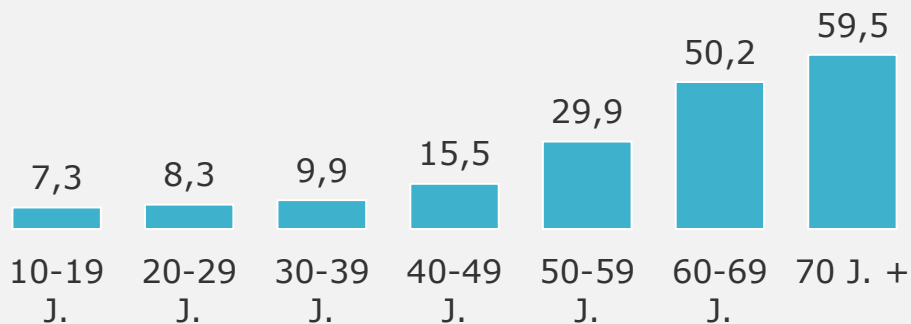
Lokalprogramme gesamt



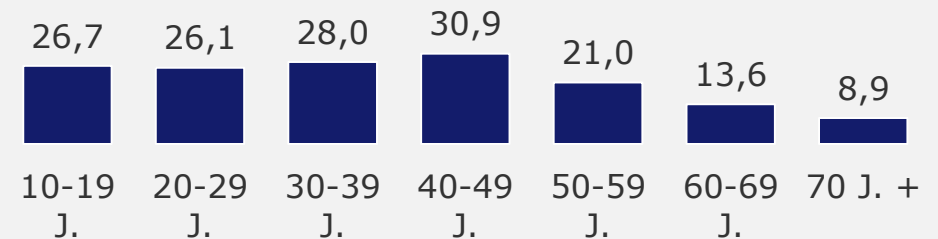
ANTENNE BAYERN



Bayern 1



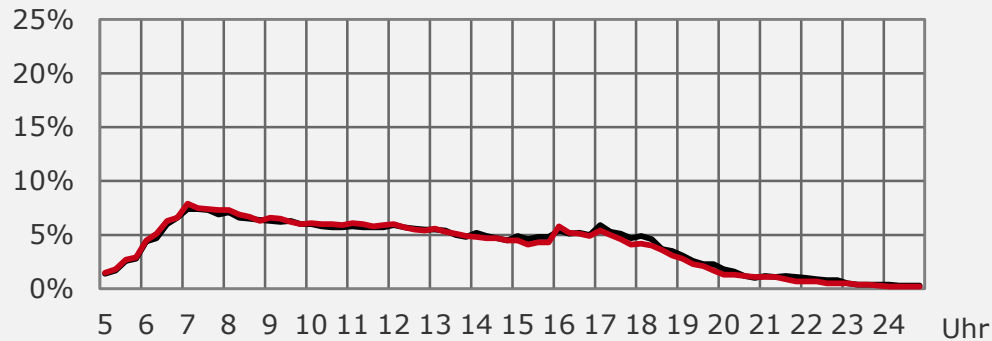
Bayern 3



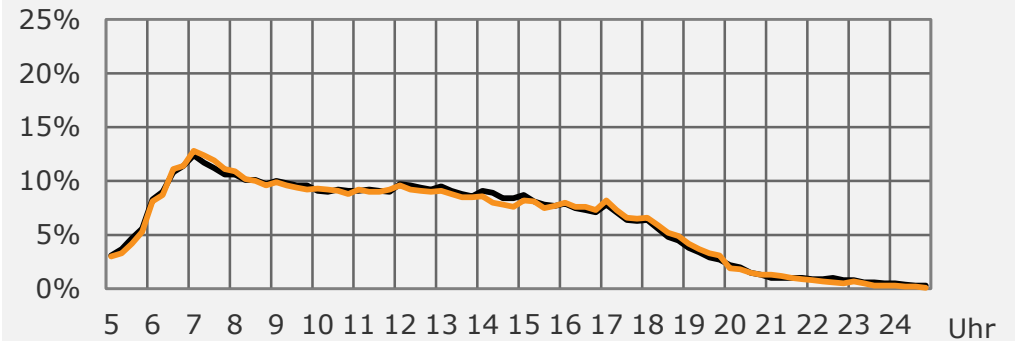
# Viertelstundenreichweiten

Montag bis Freitag – Bevölkerung ab 10 Jahre in Bayern in %

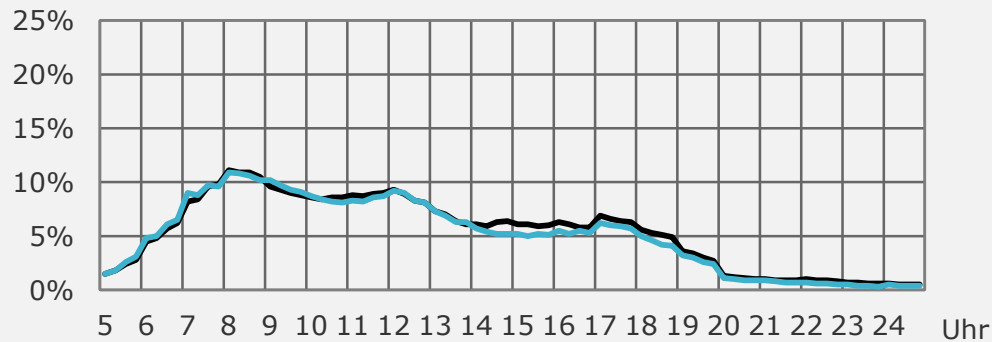
### Lokalprogramme



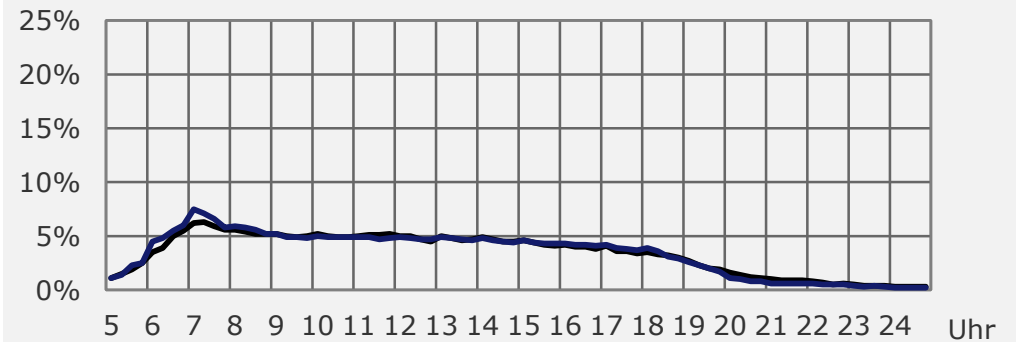
### ANTENNE BAYERN



### Bayern 1



### Bayern 3

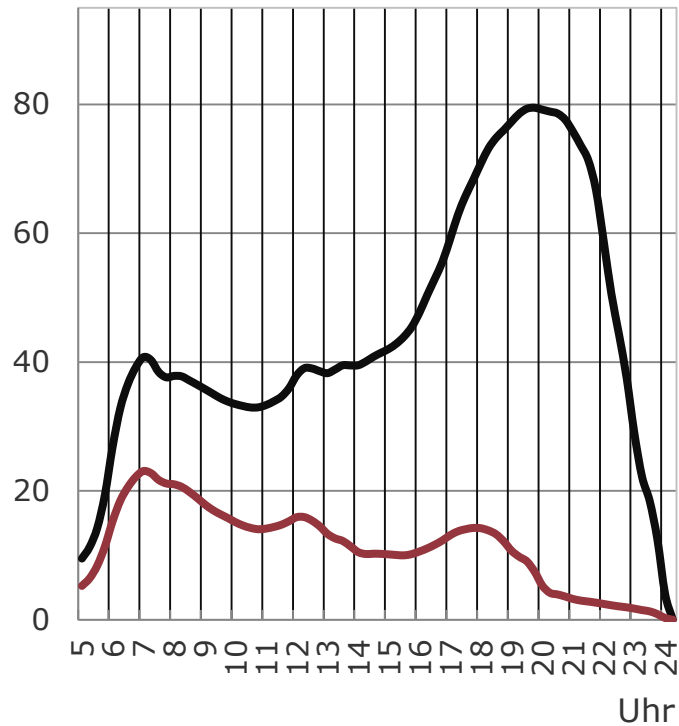


— 2014  
— 2013

# Radiohören gesamt: Potenzial und Ausschöpfung

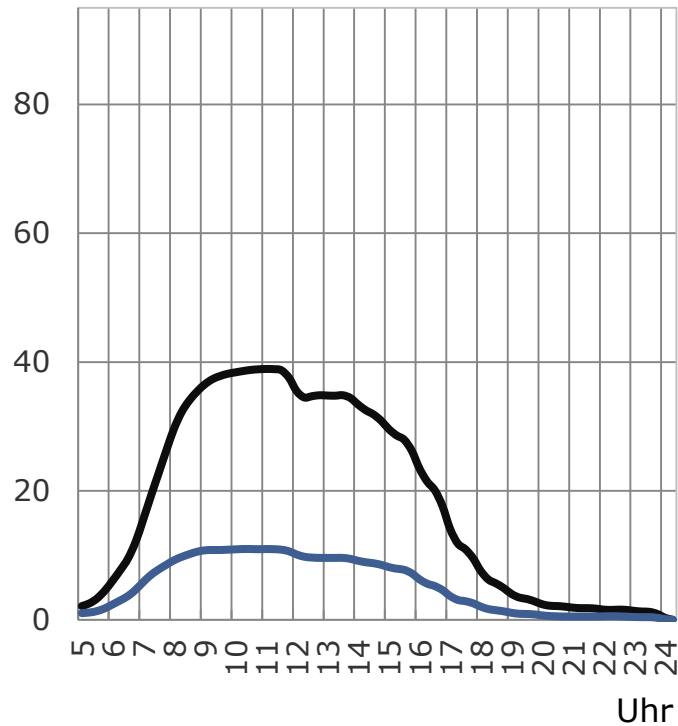
Montag bis Freitag – Bevölkerung ab 10 Jahre in Bayern in %

Zu Hause ohne Schlafen



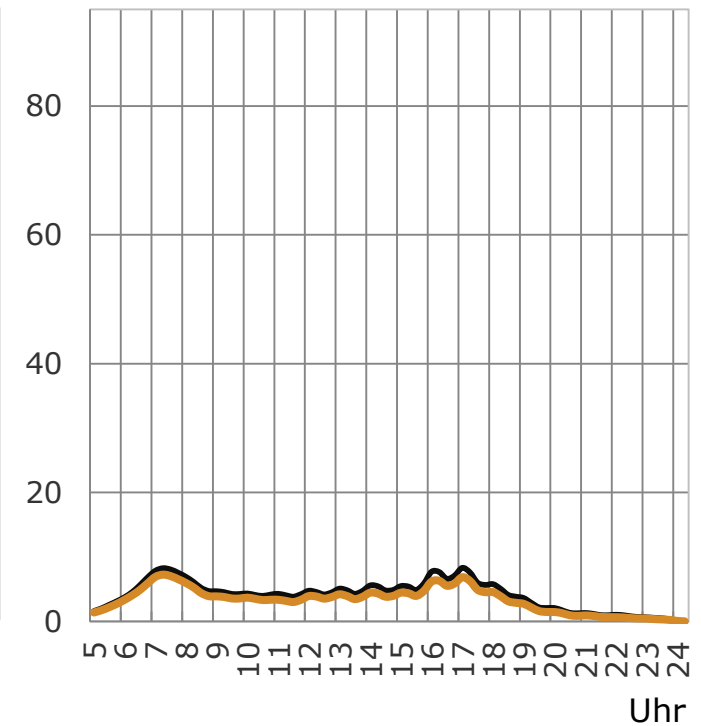
— zu Hause  
— Radio hören zu Hause

Bei der Arbeit



— bei der Arbeit  
— Radio hören bei der Arbeit

Im Auto



— im Auto  
— Radio hören im Auto